

## Szafa 24U 600x600, drzwi przednie szklane, drzwi tylne metalowe pełne, zamek, 4 belki nośne, cokół w zestawie, do samodzielnego montażu, kolor szary, ALANTEC

Numer katalogowy: SS-24U-600-600-03-S  
Producent/marka: ALANTEC  
Kod EAN: 5904204407465

Wersja: **20260512**  
Język: **PL**



### Opis produktu

Szafa teleinformatyczna **ALANTEC 24U** o wymiarach **600x600** mm przeznaczona jest do instalacji w pomieszczeniach teletechnicznych oraz serwerowych, umożliwiających montaż urządzeń w standardzie 19". Solidna konstrukcja zapewnia **nośność do 1000 kg**, co pozwala na bezpieczną instalację urządzeń aktywnych oraz pasywnych.

Model wyposażony jest w **cztery regulowane belki rackowe**, umożliwiające elastyczne dopasowanie głębokości montażowej do instalowanych urządzeń. **Przepusty kablowe umieszczone w górnej i dolnej części szafy** ułatwiają estetyczne i bezpieczne wprowadzanie oraz wyprowadzanie okablowania.

**Drzwi przednie** wykonane są z **hartowanego szkła o grubości 5 mm**, zapewniającego wysoką odporność mechaniczną oraz estetyczny wygląd instalacji. **Drzwi tylne metalowe, pełne** zwiększają poziom ochrony urządzeń oraz sztywność konstrukcji. Zarówno drzwi przednie, jak i tylne wyposażone są w zamek, skutecznie zabezpieczający zawartość szafy przed dostępem osób nieupoważnionych.

**Osłony boczne** montowane na zatrzaskach umożliwiają szybki i wygodny demontaż podczas prac instalacyjnych i serwisowych. Dodatkowo każda osłona boczna wyposażona jest w zamek, zwiększający bezpieczeństwo przechowywanych urządzeń.

**Dach szafy** jest fabrycznie przygotowany do montażu panelu wentylacyjnego i posiada **specjalne otwory wentylacyjne, umożliwiające zarówno wentylację grawitacyjną, jak i wymuszoną przy zastosowaniu paneli wentylacyjnych**.

Dach wyposażony jest również w **dwa przepusty kablowe o minimalnych wymiarach 65x340 mm**, ułatwiające wprowadzanie przewodów od góry.

Opcjonalnie dostępny jest panel wentylacyjny dachowy w kolorze szafy.

**Podłoga szafy** została przygotowana do montażu **paneli z włókniną filtracyjną**, których zadaniem jest ograniczenie zaciągania zanieczyszczeń z podłogi do wnętrza szafy przez system wentylacji. **Powierzchnia przepustu w podłodze nie jest mniejsza niż 320x275 mm**, co zapewnia swobodny przepływ powietrza oraz wygodne prowadzenie okablowania.

Szafa dostarczana jest w zestawie z **cokołem**, zapewniającym stabilne posadowienie konstrukcji oraz estetyczne wyprowadzenie okablowania od strony podłogi. Dodatkowo, jako akcesorium, dołączony jest **komplet zaślepek filtracyjnych do montażu w podłodze**.

Całość wykonana jest z wysokiej jakości stali i **malowana proszkowo na kolor szary RAL7035**, co zapewnia trwałość powłoki oraz odporność na uszkodzenia i korozję.

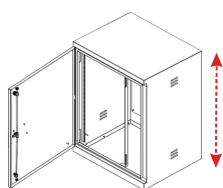
Produkt dostarczany jest w formie **FLAT PACK**, jako zestaw do samodzielnego montażu, co ułatwia transport i magazynowanie.

## Rodzaj » Stojąca

Szafa teletechniczna RACK, stojąca, 19", do stosowania wewnątrzbudynkowego przeznaczona do montażu elementów pasywnych i aktywnych okablowania strukturalnego, zasilania awaryjnego oraz CCTV. Drzwi przednie wyposażone są w zamek zapobiegający dostępowi przez osoby niepowołane. Osłony boczne posiadają zatrzaski ułatwiające ich demontaż oraz zamek. Elementy szafy są malowane proszkowo. Możliwość zamontowania cokołu lub kółek jezdnych - opcja.

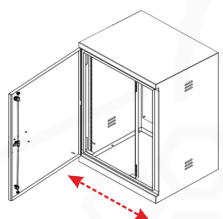


### Wysokość » 24U



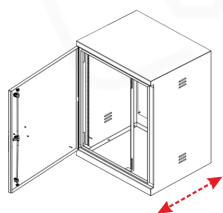
Średniej wielkości szafa teletechniczna o wysokości 24U (nazywana również 24RU - rack unit) - posiadająca 24 standardowe miejsca do montażu elementów infrastruktury sieciowej takie jak panele krosowe, przełączniki (switche), rejestratory CCTV, listwy zasilające, zasilacze awaryjne UPS. Standardowy rozmiar elementu wypełniającego wysokość 1U to 44,45mm. Rozmiar szafy umożliwia montaż w miejscach z ograniczoną powierzchnią roboczą, jednocześnie zapewniając przestrzeń na najważniejsze urządzenia sieciowe.

### Szerokość » 600



Obudowa RACK z belkami w standardzie 19" o standardowej szerokości 600mm. Ten rozmiar jest powszechnie stosowaną opcją, umożliwiającą wygodny dostęp do urządzeń wewnątrz obudowy oraz zapewniającą wystarczającą przestrzeń dla okablowania i wentylacji.

### Głębokość » 600



Bezpieczna głębokość 600mm stosowana zarówno w szafach wiszących i stojących, pozwala na instalację większości niezbędnych urządzeń sieciowych bez potrzeby zachowania kompromisu w wyborze pasującego sprzętu. Użytkownik może skupić się na funkcjonalnościach urządzeń umieszczonych w szafie a nie na ich rozmiarach.

## Drzwi przednie » Jednoskrzydłowe - Szklane

Drzwi przednie szklane z zapewniającymi odpowiednią sztywność bokami metalowymi. Przeszklenie wykonane z wysokiej jakości szkła hartowanego. Wyposażone w zamek z klamką, zabezpieczający przed dostępem osób nieuprawnionych.



## Drzwi tylne » Jednoskrzydłowe - Metalowe Pełne

Drzwi tylne metalowe, pełne.



## Osłony boczne » Pełne metalowe zdejmowane



Osłony boczne stalowe, pełne, zdejmowane, wyposażone w zamek z kluczem. Stanowią podstawowy element szaf serwerowych, zapewniając bezpieczeństwo dla przechowywanych w nich urządzeń. Ich solidna konstrukcja z wysokiej jakości stali chroni zawartość szafy przed uszkodzeniami mechanicznymi oraz nieuprawnionym dostępem. Wyposażone w zamki z kluczem, gwarantują dodatkową warstwę zabezpieczeń, umożliwiając kontrolę nad dostępem do wrażliwych zasobów IT. Dodatkowo, ich możliwość łatwego zdejmowania ułatwia dostęp do wnętrza szafy podczas instalacji, konserwacji czy konfiguracji sprzętu, zapewniając wygodę użytkownika oraz efektywne zarządzanie infrastrukturą IT organizacji.

## Pakowanie » Flat-pack

Opakowania typu FLAT PACK są popularnym rozwiązaniem w transporcie szaf teleinformatycznych. Te płaskie opakowania zostały zaprojektowane w taki sposób, aby zoptymalizować wykorzystanie przestrzeni i zmniejszyć koszty transportu. Szafa dostarczana w opakowaniach FLAT PACK jest rozłożona na płaskie elementy, co znacznie zmniejsza jej objętość w porównaniu z gotowym, złożonym produktem.

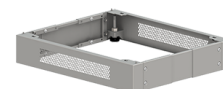
## Maksymalna nośność » 1000 kg



Szafa wysokiej nośności, wykonana z wytrzymałej blachy i dopuszczalnym obciążeniu 1000kg (obciążenie testowane na pracujących urządzeniach).

## Wyposażona w cokół » Tak

Szafa standardowo wyposażona w cokół.

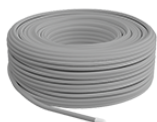


## Stopień ochrony » IP20



Stopień szczelności IP20, typowy dla szaf teletechnicznych wewnątrzbudynkowych, nienarażonych na oddziaływanie niesprzyjających warunków środowiskowych. Czasami jednak szafy RACK mogą być umieszczone w miejscach o mniej sprzyjających warunkach, gdzie istnieje ryzyko wystawienia sprzętu elektronicznego na działanie wilgoci, wody lub pyłów, oraz większe prawdopodobieństwo uszkodzeń mechanicznych. W takich sytuacjach zaleca się korzystanie z szaf RACK o zwiększonej odporności na te czynniki.

## Kolor » Szary



Produkt w kolorze szarym, odpornym na zabrudzenia. W celu łatwiejszej identyfikacji przewodów w trasach kablowych można zasotować kolorowe opaski rzepowe bądź inne akcesoria organizacyjne.

## Marka » ALANTEC

ALANTEC to marka należąca do firmy A-LAN Technologie, polskiego producenta systemów okablowania strukturalnego. A-LAN działając od 2001 roku, ugruntował sobie pozycję lidera, wprowadzając na rynek produkty najwyższej jakości, weryfikowane przez niezależne laboratoria, dając tym samym gwarancję trwałości i niezawodności. Firma rocznie wprowadza na rynek europejski kilkadziesiąt tysięcy kilometrów kabli teleinformatycznych, kilkaset tysięcy gniazd abonenckich oraz dziesiątki tysięcy komponentów towarzyszących, dając na te produkty wieloletnie gwarancje systemowe.



## Specyfikacja techniczna

### Dane techniczne

Szerokość	19"
Wysokość	24U
Szerokość zewnętrzna	600 mm
Wysokość zewnętrzna	1271 mm (z cokółem)
Głębokość zewnętrzna	600 mm
Materiał	blacha stalowa
Wykończenie powierzchni	malowanie farbą proszkową
Grubość blachy	1,2 mm (+/- 0,2 mm)
Grubość profili montażowych	2,0 mm (+/- 0,2 mm)
Konstrukcja ramy	skręcana
Nośność szafy	do 1000 kg
Stopień ochrony	IP 20
Kolor	RAL 7035 (szary)

### Dane techniczne

Drzwi przednie	przeszkłone - zamykane na klucz
Drzwi tylne	stalowe - zamykane na klucz
Ośłony boczne	stalowe - zamykane na klucz

### Galeria / Certyfikaty

---

