

Patch panel UTP kat.5e 24 porty LSA 1U ALANTEC

Numer katalogowy: PK003
Producent/marka: ALANTEC
Kod EAN: 5901738552920

Wersja: 20260212
Język: PL



Opis produktu

Podstawowy, nieekranowany element toru. Zaprojektowany do wykonywania głównych i pośrednich punktów dystrybucyjnych w sieciach teleinformatycznych niezagrożonych (UTP) na oddziaływanie zakłóceń elektromagnetycznych. W panelu układ kompensacyjny zrealizowano bezpośrednio na płytce drukowanej za pomocą uniwersalnych złączy szczelinowych..

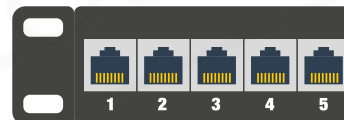
ALANTEC PLUS

Produkt podlega 25 letniej gwarancji systemowej

Rodzaj produktu » Patch Panel Wyposażony

Panel krosowy lub inaczej patch panel, to kluczowy element toru w sieciach teleinformatycznych, stanowi medium pośrednie pomiędzy kablem instalacyjnym a urządzeniami aktywnymi sieci. W dużej mierze pozwala zorganizować i zarządzać kablami instalacyjnymi w szafach teletechnicznych 19".

Od czoła wyposażony w złącza RJ45 (lub w przypadku paneli telefonicznych w złącza RJ12), od tyłu wyposażony w złącza IDC typu LSA przeznaczone do rozszywania kabli transmisyjnych. Panel montowany w szafie 19" jest centralnym punktem, gdzie zakończone są wszystkie przewody sieciowe z danej lokalizacji. Oferuje użytkownikowi możliwość uproszczonego zarządzania torami transmisyjnymi, szybką identyfikację połączeń oraz możliwość rekonfiguracji sieci.



Ekranowanie » NIE - brak ekranu



Nieekranowany komponent sieciowy to doskonałe rozwiązanie dla standardowych instalacji, oferując solidną wydajność i łatwość montażu. Choć nie posiada metalowej osłony chroniącej przed zakłóceniami elektromagnetycznymi (EMI), sprawdza się znakomicie w środowiskach o niskim poziomie zakłóceń. Zgodny z normą ISO/IEC 11801, zapewnia niezawodną transmisję danych w typowych warunkach biurowych i domowych.

Konstrukcja minimalizuje zakłócenia i przesłuchy na akceptowalnym poziomie, co czyni go idealnym do mniej wymagających zastosowań. Nieekranowany komponent jest również łatwiejszy do zamontowania i mniej podatny na uszkodzenia mechaniczne z powodu braku dodatkowych warstw ochronnych, co upraszcza proces instalacji i konserwacji.

Produkt ten jest odpowiedni do standardowych instalacji, gdzie poziom zakłóceń elektromagnetycznych jest niski. Kompatybilny z wszystkimi rodzajami nieekranowanych

kabli (U/UTP). Ze względu na brak ochrony EMI, nie zaleca się stosowania w środowiskach o wysokim poziomie zakłóceń elektromagnetycznych.

☰ Kategoria » 5e

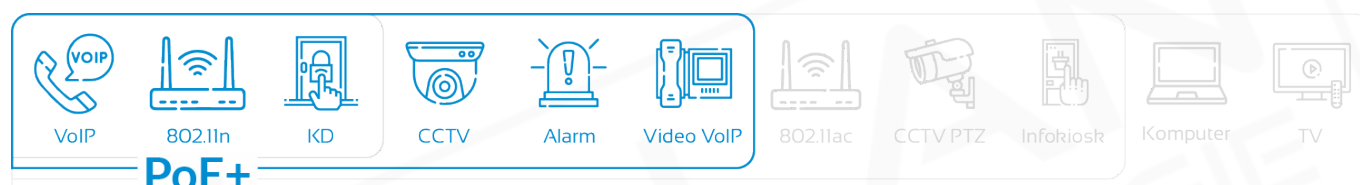
Produkt kategorii 5e (klasa D, według normy charakterystyka pracy do 100 MHz, tutaj rozszerzona do 250 MHz) przeznaczony do transmisji danych z prędkością do 1000 Mbps (1Gb, Gigabit Ethernet 1000BASE-T).

Może być stosowany w różnych typach sieci, takich jak LAN, WAN, CCTV, przeznaczony do połączeń między urządzeniami sieciowymi, takimi jak routery, switchy, kamery IP czy komputery.

W celu zachowania deklarowanych parametrów, zgodnie z normą maksymalna długość odcinka przewodu instalacyjnego (tor transmisyjny) nie powinna przekraczać 90m, przy założeniu że do zakończeń (modułu keystone bądź patch-panela) podłączy się dwa kable krosowe o długości nie większej niż 5m.



📡 PoE » IEEE 802.3at (PoE+)

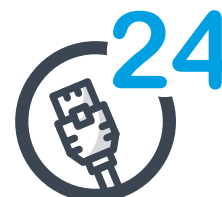


Produkt zgodny z PoE+ (typ 2) IEEE 802.3at 30W, zasilanie na 2 parach. Dopuszczalna odległość linii to 100m.

Dzięki zastosowaniu tego standardu można zasilić urządzenia takie jak telefonia VoIP, punkty dostępu (access point) WiFi w standardzie 802.11n, urządzenia biometrycznej kontroli dostępu, kamery CCTV, urządzenia alarmowe, oraz telefonię Video VoIP oraz inne urządzenia zasilane do 25.5W.

📡 Ilość Portów » 24

Panel krosowy 24-portowy, montowany w standardowej 19-calowej szafie RACK, optymalizuje wykorzystanie przestrzeni, jednocześnie zachowując odpowiednie odstępy między portami dla łatwego dostępu i wentylacji. Każdy port jest wyraźnie oznaczony, co ułatwia identyfikację i zarządzanie połączeniami. Idealnie sprawdza się w serwerowniach, centrach danych i biurach, zapewniając efektywność, szybkość serwisowania oraz długą żywotność urządzeń.



🏷️ Marka » ALANTEC

ALANTEC to marka należąca do firmy A-LAN Technologie, polskiego producenta systemów okablowania strukturalnego. A-LAN działając od 2001 roku, ugruntował sobie pozycję lidera, wprowadzając na rynek produkty najwyższej jakości, weryfikowane przez niezależne laboratoria, dając tym samym gwarancję trwałości i niezawodności. Firma rocznie wprowadza na rynek europejski kilkadziesiąt tysięcy kilometrów kabli teleinformatycznych, kilkaset tysięcy gniazd abonenckich oraz dziesiątki tysięcy komponentów towarzyszących, dając na te produkty wieloletnie gwarancje systemowe.



Gwarancja » Systemowa 25 lat

Produkt dopuszczony jest do programu 25-letniej gwarancji systemowej. W celu uzyskania certyfikatu gwarancyjnego, instalacja musi być wykonana przez przeszkolonego instalatora oraz przebadana certyfikowanym miernikiem sieci LAN z aktualną kalibracją. Gwarancja obejmuje całe tory transmisyjne, po wykonaniu sieci zgodnie z międzynarodowymi standardami branżowymi A-LAN Technologie bezpłatnie udziela 25-letnią gwarancję. Długa gwarancja daje inwestorowi bezpieczeństwo oraz pewność, że instalowane są produkty o wysokiej jakości i trwałości.



Specyfikacja techniczna

Ogólne

Szerokość	19"
Wysokość	1U
Głębokość	50mm
Kategoria	5E
Klasa	D / 100 MHz / 1 Gb/s
Ekran	nie
Ilość portów	24 RJ45 z polami opisowymi
Półka montażowa	nie

Obudowa

Materiał obudowy	blacha stalowa walcowana na zimno
Wykończenie powierzchni	malowana farbą proszkową
Kolor	czarny

Gniazdo

Korpus	Termoplastyczne tworzywo ABS spełniające wymogi UL 94 V-0
Trwałość	> 750 cykli
Materiał styków	fosforobraz
Powłoka styków	1,25 µm warstwa złota na 2,5 µm warstwie niklu
Siła docisku styków	100 g na styk
Siła rozłączania	50N przez 60s

Złącze szczelinowe

Sekwencja	568A/B
Typ złącza	LSA
Trwałość	> 200 cykli
Materiał noży	fosforobraz
Przyjmuje przewody	22-26AWG
Korpus	plastik

Galeria / Certyfikaty



Normy

- PN-EN 50173
- ISO/IEC 11801

