

Kabel światłowodowy OM4 B2ca U-DQ(ZN)BH uniwersalny trudnopalny "FireHardy" MM 8G 50/125 LSOH

Numer katalogowy: FOK-U8G-MM-4-B
Producent/marka: ALANTEC
Kod EAN: 5901738558441

Wersja: **20260402**
Język: **PL**



Opis produktu

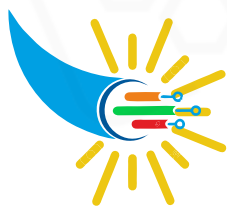
Kable uniwersalne (zewnętrzno-wewnętrzne) z niemetaliczną ochroną przed gryzoniami i płaszczem LSOH. Kable uniwersalne mogą być układane w kanalizacjach, peszlach, rurach kablowych lub bezpośrednio w ziemi, w miejscach gdzie nie są narażone na bezpośrednie uszkodzenia mechaniczne.

Kable wielomodowe (MM - Multi Mode) 50/125 μm znajdują zastosowanie w transmisjach na krótszych odcinkach: lokalne sieci telekomunikacyjne, komputerowe, szkieletowe, CATV, FTTx. Kolor powłoki: fioletowy.

W kablu włókna optyczne pozostają zabezpieczone przed wilgocią dzięki zastosowaniu pęcznijącego materiału pochłaniającego wilgoć oraz chronione antygryzoniowo włóknami szklanymi.

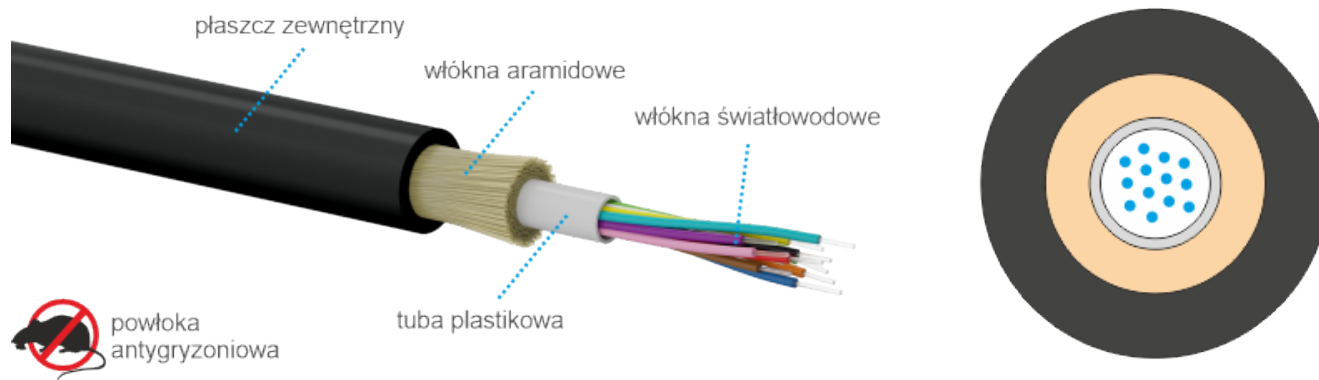
Powłoka trudnopalna **B2ca** przebadana i zgodna z rozporządzeniem CPR 305/2011, spełniająca wymogi rygorystycznych norm bezpieczeństwa (szpitale), oraz idealnie nadająca się do stosowania w budynkach o wysokich wymogach z zakresu bezpieczeństwa (budynki użytkowe i biura). Co zostało potwierdzone odpowiednim certyfikatem jakości.

Rodzaj produktu » Kabel światłowodowy



Kabel światłowodowy inaczej zwany optycznym, zbudowany jest z szeregu włókien szklanych lub plastikowych, które pełnią rolę medium transmisyjnego dedykowanego do przesyłu danych, za pomocą impulsów świetlnych. Z reguły kabel światłowodowy wykorzystywany jest do transmisji sygnałów optycznych na duże odległości, zapewniając szybką i niezawodną komunikację, dlatego jego główne zastosowania to sieci telekomunikacyjne, systemy transmisji danych oraz połączenia międzymiastowe (WAN). Niemniej jednak ze względu na swoją niezawodność, na co składa się dielektryczność, łatwość układania, mała średnica, oszczędność energii elektrycznej, bezpieczeństwo użytkownika, co ma szczególne zastosowanie w infrastrukturze krytycznej ze względu na praktycznie brak możliwości zakłóceń i podsłuchów medium to również zaczęło być powszechnie użytkowane w lokalnych sieciach strukturalnych (LAN), mieszkaniowych FTTH oraz biurowo/przemysłowych FTTx.

Rodzaj zastosowania » Uniwersalny ZW-NOTKtsdD



Kabel uniwersalny przeznaczony jest do stosowania, zarówno wewnątrz, jak i na zewnątrz budynków przez co zasługuje na miano przyjaznego dla instalatora. Ta zaleta sprawia, że jest powszechnie stosowany w różnych systemach transmisji danych. Zastosowanie takiego uniwersalnego kabla znacząco upraszcza instalację, eliminując konieczność problematycznego przejścia z kabli zewnętrznych na wewnętrzne w momencie wprowadzenia do pomieszczeń zamkniętych. Tworzywo powłokowe LSOH z jednej strony zostało dopuszczone badaniami CPR do zastosowań wewnątrzbudynkowych a jednocześnie jest odporne na działanie wilgoci i niszczycielskiego promieniowania UV.

Światłowód w konstrukcji jednotubowej **ZW-NOTKtsdD** (oznaczenie międzynarodowe **U-DQ(ZN)BH**), gdzie w tubie umiejscowionych jest zwykle od 4 do 24 włókien umożliwia efektywną transmisję danych np. w topologii punkt-punkt, z reguły w niezbyt rozległych sieciach teletechnicznych oraz dla redundantnych połączeń między punktami dystrybucyjnymi w sieciach lokalnych i szafami teletechnicznymi w serwerowniach.

Jednotubowa konstrukcja jest bardzo przyjazna w codziennej pracy instalatora, gwarantując wygodę obróbki kabla i spawania poszczególnych włókien. W obrębie tej konstrukcji można znaleźć zarówno kable jednomodowe (w standardzie włókien G.652.D i G.657.A dla OS1 i OS2 na długościach fali 1310 nm, 1550 nm, 1625 nm i inne), jak i multimodowe (OM2, OM3, OM4 i OM5 dla długości fali 850 nm i 1300 nm). Poszczególne włókna w tubie dla ułatwienia pracy instalatora zostały oznaczone kodem kolorowym.

Rodzaj włókien światłowodowych » wielomodowe (MM - MultiMode)

Standard MM (Multi-Mode, wielomodowy) odnosi się do włókien światłowodowych, które pozwalają na transmisję szerokiej wiązki światła. Światłowody te mają typową średnicę rdzenia 50µm, co jest obecnie głównie użytkowanym standardem lub 62,5 µm, (schyłkowy standard) a transmisja ma miejsce w pierwszym i drugim oknie na długościach fali odpowiednio 850 nm i 1300 nm. Włókna te są szeroko stosowane w sieciach lokalnych (LAN) oraz na krótkich dystansach, gdzie istotna jest szybka komunikacja na niewielkich odległościach. Światłowody MM są dostępne w różnych kategoriach: OM2, OM3 i OM4, zapewniając elastyczność i dostosowanie do różnych potrzeb transmisyjnych.



Kategoria » OM4



Standard OM4 reprezentuje najnowocześniejsze światłowody wielomodowe, dedykowane do transmisji na bardzo wysokich prędkościach na krótkie i średnie odległości. Ze względu na swoją wydajność, są powszechnie stosowane w zaawansowanych systemach transmisji danych, takich jak 40Gb i 100Gb Ethernet. Światłowody OM4 są idealne do zastosowań, gdzie istnieje potrzeba szybkiej i niezawodnej komunikacji na krótkie dystanse, na przykład w Data Center.

Ilość włókien » 8



Ilość włókien w światłowodzie jest kluczowym parametrem, określającym liczbę jednostek transmisyjnych dostępnych w jednym kablu. Dla różnych zastosowań istnieją światłowody o różnej liczbie włókien, co umożliwia elastyczne dostosowanie do różnych potrzeb transmisyjnych. Światłowód z ośmioma włóknami pozwala na bardziej elastyczne konfiguracje w sieciach lokalnych (LAN) i innych zastosowaniach.

Powłoka » LSOH

LSOH lub **LSZH** (*Low Smoke Zero Halogen*) / **FRNC** (*Flame Retardant, Non Corrosive*) - to rodzaj tworzywa sztucznego, bezhalogenowego, wykorzystywanego do produkcji powłok izolacyjnych stosowanych powszechnie w przewodach, które mają zastosowanie wewnątrzbudynkowe. Jest to materiał, trwały i odporny, o niskim współczynniku wydzielania dymu przy spalaniu, nie zawiera halogenów, co oznacza, że jest bezpieczniejszy w razie pożaru niż tradycyjne powłoki PVC. Skrót w tłumaczeniu: **(LS)** - niskie wydzielanie dymów podczas spalania, **(OH, ZH)** - brak halogenów, **(FR)** - nierozprzestrzenianie płomieni, **(NC)** - niewydzielanie gazów korozyjnych podczas spalania.



Euroklasa » B2ca



Przewód w izolacji **trudno zapalnej**, spełniającej kryteria euroklasy **B2ca** zgodnie z normą **EN 50575:2014 + A1:2016** oraz z Rozporządzeniem Parlamentu Europejskiego i Rady (UE) nr **305/2011** z dnia 9 marca 2011 r. (Construction Products Regulation lub CPR).

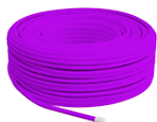
W przypadku pożaru kable te nie rozprzestrzeniają płomienia, emisja dymu jest bardzo niska, a emitowane gazy nie są korozyjne.

Przewody testowane są zgodnie z normami **EN 50399** oraz **EN 60332-1-2**.

Swoje zastosowanie kable klasy **B2ca** znajdują w budynkach o specjalnym przeznaczeniu, które muszą spełniać bardzo wysokie wymagania dotyczące bezpieczeństwa (np. w budynkach publicznych i budowach, takich jak hotele, szkoły, szpitale i budynki użyteczności publicznej) oraz w obrębie dróg ewakuacyjnych.

Produkty z powłoką **B2ca** zgodnie z przepisami posiadają certyfikat niezależnej jednostki badawczej (Notified Body) wyznaczonej do oceny zgodności, która poświadcza należyte wykonanie i spełnienie wymogów euroklasy palności.

Kolor » Fioletowy



Produkt w kolorze fioletowym, odpornym na zabrudzenia, ułatwiającym identyfikację. W celu dokładniejszej identyfikacji przewodów w trasach kablowych można zastosować kolorowe opaski rzepowe bądź inne akcesoria organizacyjne.

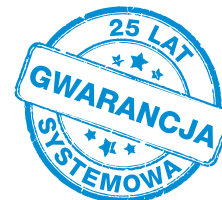
Pakowanie » Metr (kabel konfekcjonowany)



Kabel dostępny w sprzedaży na metry, co oznacza, że klient może zakupić dokładnie tyle długości kabla, ile jest mu potrzebne do swojego projektu. Ta elastyczność w wyborze długości pozwala dostosować zakup do konkretnych wymagań i uniknąć marnowania materiału. Konfekcja tego typu jest powszechnie stosowana w różnych branżach, zapewniając klientom wygodę i oszczędność.

Gwarancja » Systemowa 25 lat

Produkt dopuszczony jest do programu 25-letniej gwarancji systemowej. W celu uzyskania certyfikatu gwarancyjnego, instalacja musi być wykonana przez przeszkolonego instalatora oraz przebadana certyfikowanym miernikiem sieci LAN z aktualną kalibracją. Gwarancja obejmuje całe tory transmisyjne, po wykonaniu sieci zgodnie z międzynarodowymi standardami branżowymi A-LAN Technologie bezpłatnie udziela 25-letnią gwarancję. Długa gwarancja daje inwestorowi bezpieczeństwo oraz pewność, że instalowane są produkty o wysokiej jakości i trwałości.



Marka » ALANTEC

ALANTEC to marka należąca do firmy A-LAN Technologie, polskiego producenta systemów okablowania strukturalnego. A-LAN działając od 2001 roku, ugruntował sobie pozycję lidera, wprowadzając na rynek produkty najwyższej jakości, weryfikowane przez niezależne laboratoria, dając tym samym gwarancję trwałości i niezawodności. Firma rocznie wprowadza na rynek europejski kilkadziesiąt tysięcy kilometrów kabli teleinformatycznych, kilkaset tysięcy gniazd abonenckich oraz dziesiątki tysięcy komponentów towarzyszących, dając na te produkty wieloletnie gwarancje systemowe.



Specyfikacja techniczna

WŁAŚCIWOŚCI FIZYCZNE

Średnica zewnętrzna	6,1 mm* (tolerancja średnicy zewnętrznej kabla +/- 5%)
Waga	4 ÷ 24 włókna: 45 kg
Maks. siła ciągnięcia (statyczna)	1000 N
Rodzaj włókna	OM4 G.651.1
Maks. siła ciągnięcia (dynamiczna)	2000 N
Odporność na zgniatanie (max.)	200 N/cm
Min. promień zgięcia podczas instalacji	R = 50 mm
Odporność na wodę	odporny na wzdłużną penetrację wody poprzez zastosowanie pęcznijącego materiału
Euroklasa CPR	B2ca

BUDOWA

Elementy wytrzymałościowe	otulina z włókien szklanych
Powłoka zewnętrzna	LSOH - bezhalogenowa, odporna na UV, grubość 1,3mm, kolor fioletowy, nadruk informacyjny biały, licznik długości co 1m
Kolor włókien	1. Czerwony, 2. Zielony, 3. Żółty, 4. Niebieski, 5. Biały, 6. Fioletowy, 7. Pomarańczowy, 8. Czarny, 9. Szary, 10. Brązowy, 11. Różowy, 12. Turkusowy

TEMPERATURA

Składowania	od -40°C do +70°C
Instalacji	od -5°C do +60°C

TEMPERATURA

Pracy	od -40°C do +70°C
-------	-------------------

PARAMETRY WŁÓKNA

Tłumienie 1300nm	≤ 0.6 dB/km
Tłumienie 850nm	≤ 2.4 dB/km

Galeria / Certyfikaty



Normy

- IEC 60794-1-2-E1 IEC 60794-1-2-E11 IEC 60794-1-2-E4 IEC 60794-1-2-E6 IEC 60794-1-2-E3 IEC 60794-1-2-E7 IEC 60794-1-2-F1 EN 50575 EN 13501-6 IEC 60332-1-2 EN 60332-1-2 IEC 60332-3-24 IEC 61034-1/-2 EN 61034-1/-2 PN-EN 50173 ISO/IEC 11801 EN 50289-4-17:2015