

Kabel U/UTP kat.5e, teleinformatyczny, PE zewnętrzny żelowany, Fca 4x2x24 AWG, 1Gb/s, czarny, 500m - ALANTEC

Numer katalogowy: KIU5OUTZ500
Producent/marka: ALANTEC
Kod EAN: 5904204405454

Wersja: 20251212
Język: PL

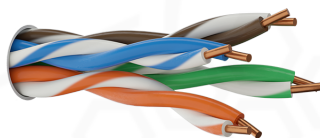


Opis produktu

Kabel ALANTEC do zastosowań zewnętrznych z ośrodkiem wypełnionym żelazem hydrofobowym, dedykowany do wykonywania instalacji zewnętrznych w sieciach teletechnicznych, CCTV itp.

Żelowa zapoora przeciwwilgociowa daje możliwość stosowania w studniach kablowych a także bezpośrednio w gruncie, w miejscach nienarażonych na uszkodzenia mechaniczne.

Rodzaj produktu » Kabel skrętka instalacyjna



100% MIEDŹ

Kabel typu skrętka to czteroparowy kabel do przesyłu danych, używany w instalacjach teletechnicznych, służący do łączenia sieciowych urządzeń końcowych i pośrednich, takich jak komputery, routery, switch'e, kamery CCTV IP itp. Nasze przewody wykonane w 100% z miedzi gwarantują najwyższą wydajność przesyłu sygnału.

Kategoria » 5e

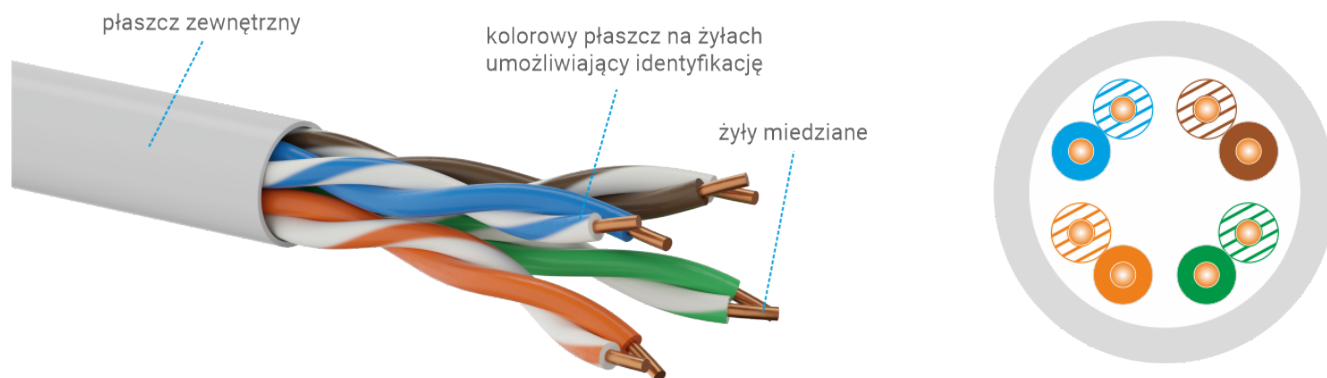
Produkt kategorii 5e (klasa D, według normy charakterystyka pracy do 100 MHz, tutaj rozszerzona do 250 Mhz) przeznaczony do transmisji danych z prędkością do 1000 Mbps (1Gb, Gigabit Ethernet 1000BASE-T).

Może być stosowany w różnych typach sieci, takich jak LAN, WAN, CCTV, przeznaczony do połączeń między urządzeniami sieciowymi, takimi jak routery, switchy, kamery IP czy komputery.

W celu zachowania deklarowanych parametrów, zgodnie z normą maksymalna długość odcinka przewodu instalacyjnego (tor transmisyjny) nie powinna przekraczać 90m, przy założeniu że do zakończeń (modułu keystone bądź patch-panela) podłączy się dwa kable krosowe o długości nie większej niż 5m.



Ekranowanie » U/UTP



Przewód nieekranowany U/UTP (Unshielded/Unshielded Twisted Pair, oznaczenie zgodne z normą ISO/IEC 11801).

Ze względu na podatność na zakłócenia elektromagnetyczne (EMI), które wpływają na jakość transmisji danych. Kable nieekranowane powinny być instalowane w odpowiedniej odległości od przewodów elektrycznych, sygnałowych i urządzeń mogących być źródłem lub nośnikiem zakłóceń elektromagnetycznych.

Euroklasa » Fca



Przewód w izolacji łatwopalnej, określonej euroklasą palności Fca zgodnie z normą EN 50575:2014 + A1:2016 oraz z Rozporządzeniem Parlamentu Europejskiego i Rady (UE) nr 305/2011 z dnia 9 marca 2011 r. (Construction Products Regulation lub CPR)

Swoje zastosowanie kable klasy Fca znajdują w budowlach bez określonych wymogów bezpieczeństwa oraz instalacjach zewnętrznych.



Powłoka » PE

PE (*Polietylen*) - to rodzaj tworzywa sztucznego wykorzystywanego do produkcji powłok izolacyjnych stosowanych powszechnie w przewodach, które mają zastosowanie na zewnątrz budynków. Jest to materiał, trwały, odporny na działanie promieni UV, wilgoci oraz niskie temperatury. Przy spalaniu taka powłoka emituje dużo dymu, zawiera halogeny, przez co nie jest bezpieczna do zastosowań wewnątrzbudynkowych.



Rodzaj zastosowania » Kabel zewnętrzny żelowany

Kabel do instalacji zewnętrznych napowietrznych i kablowych podziemnej w sieciach teleinformatycznych i CCTV. Do układania rurach i kanałach kablowych, bądź w przypadku produktu ze wzmocnieniem do podwieszania między słupami. Kable tego typu są odpowiednie do warunków z dużą wilgotnością środowiska, mogą być instalowane wewnątrz budynku tylko w miejscach nie objętych regulacjami CPR.



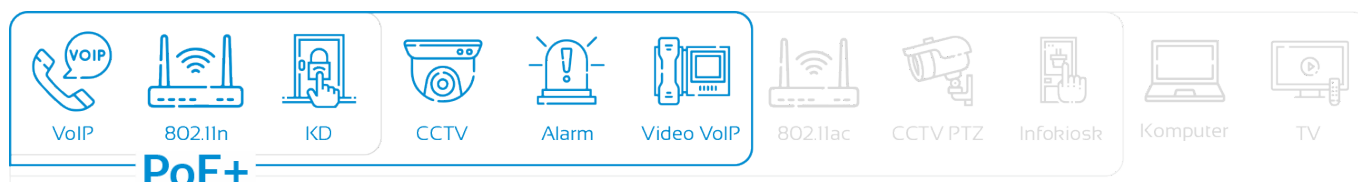
Przewód wypełniony żelem zapewniającym szczelność kabla i odporność na wzdłużne oddziaływanie wody.

Kolor » Czarny



Produkt w kolorze czarnym, odpornym na zabrudzenia, ułatwiającym identyfikację, charakterystycznym dla okablowania zewnętrznego. Nadruk identyfikacyjny znajdujący się na powłoce zewnętrznej, umieszczony co 1 metr, w kolorze białym.

PoE » IEEE 802.3at (PoE+)



Produkt zgodny z PoE+ (typ 2) IEEE 802.3at 30W, zasilanie na 2 parach. Dopuszczalna odległość linii to 100m.

Dzięki zastosowaniu tego standardu można zasilić urządzenia takie jak telefonia VoIP, punkty dostępu (access point) WiFi w standardzie 802.11n, urządzenia biometrycznej kontroli dostępu, kamery CCTV, urządzenia alarmowe, oraz telefonię Video VoIP oraz inne urządzenia zasilane do 25.5W.

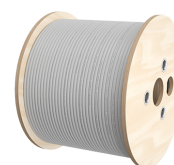
Marka » ALANTEC

ALANTEC to marka należąca do firmy A-LAN Technologie, polskiego producenta systemów okablowania strukturalnego. A-LAN działając od 2001 roku, ugruntował sobie pozycję lidera, wprowadzając na rynek produkty najwyższej jakości, weryfikowane przez niezależne laboratoria, dając tym samym gwarancję trwałości i niezawodności. Firma rocznie wprowadza na rynek europejski kilkadziesiąt tysięcy kilometrów kabli teleinformatycznych, kilkaset tysięcy gniazd abonenckich oraz dziesiątki tysięcy komponentów towarzyszących, dając na te produkty wieloletnie gwarancje systemowe.



Pakowanie » Szpula 500m

Kabel jest sprzedawany w odcinku o długości 500 metrów na szpuli ze sklejki drewnianej, gwarantującej wytrzymałość oraz umożliwiającej łatwe rozwijanie. Używamy opakowań przyjaznych środowisku.



Specyfikacja techniczna

BUDOWA I PARAMETRY ELEKTRYCZNE

Kategoria	5e
Klasa	D (norma 100MHz) o rozszerzonej charakterystyce do 250 MHz / 1 Gb/s
Przekrój AWG	4x2x24AWG
Żyły	miedziane jednodrutowe o średnicy 0,51mm (24AWG)
Izolacja	polietylenowa
Klasyfikacja ogniowa CPR (Euroklasa)	Fca

BUDOWA I PARAMETRY ELEKTRYCZNE

Ośrodek	4 pary skręcone
Ekran	brak
Powłoka	polietylen PE odporny na promieniowanie UV
PoE	802.3 af
Kolor	czarny

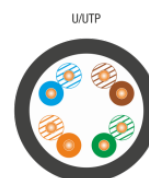
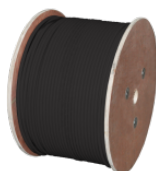
WŁAŚCIWOŚCI ELEKTRYCZNE przy 20°C

Pętla oporu prądu stałego	$\leq 95 \Omega / \text{km}$
Opór zmienny	$\leq 2\%$
Opór izolacyjny (500V)	$\geq 5000 \text{ M}\Omega \cdot \text{km}$
Opór bierny pojemnościowy przy 800 Hz	nom. 48 nF/km
Zmienny bierny opór pojemnościowy	$\leq 1500 \text{ pF/km}$
Charakterystyczny opór pozorny (1-1000MHz)	$(100 \pm 15) \Omega$
Nominalna prędkość rozprzestrzeniania się (NVP)	69%
Opóźnione rozprzestrzenianie się	Nominalnie $\leq 535 \text{ ns}/100\text{m}$
Kąt opóźnienia	Nominalnie $\leq 20 \text{ ns}/100\text{m}$
Tester instalacji prądu stałego, 1 min. (rdzeń)	1000 V

WŁAŚCIWOŚCI MECHANICZNE

Promień zgięcia	4 x \varnothing zew
Max. siła ciągnięcia	80 N
Zakres temp. podczas użycia	-40°C do + 60°C
Zakres temp. podczas instalacji	-15°C do + 50°C
Średnica zew.	5 mm
Masa kg/km	30
Pakowanie	szpuła (500m)

Galeria / Certyfikaty



Normy

- PN-EN 50173 ISO/IEC 11801